

JOLMES

HANDWERK



Jolmes Industrieböden

Sanierung & Beschichtung

Starke Partner rund ums Thema Industriebodenbeschichtungen

Mechanische Belastbarkeit durch wirtschaftliche Beschichtung.

Ob Fußböden aus Reaktionsharz für **Industrie, Handel oder Gewerbe** - das vielseitige Programm der Bodenbeschichtungen von Jolmes bietet für jeden Anspruch das optimale Produkt! Industrieböden verfügen über eine längere Lebensdauer als herkömmliche Fußböden und sind daher absolut **fugenlos** sowie **schlag-, kratz- und stoßfest**.

Durch ihre völlig glatte Oberfläche sind Industrieböden auch unter schwierigen hygienischen Gegebenheiten problemlos sauber zu halten - ein Muss z. B. in der **Lebensmittelindustrie!** Dennoch kann es im Laufe der Zeit zu Schäden im Boden kommen. Hier helfen wir!

Die Industriebodensanierung beinhaltet z.B. **vorbereitende Arbeiten wie Schmutz entfernen** oder **Haftgründe auftragen, Reparaturarbeiten wie Risse, Löcher und Fugen füllen**, aber auch die **Beschichtung und Markierung der Beton- und Asphaltböden**.

Durch falschen Einsatz von Materialien im Ausgangsmaterial und ständige Benutzung der Böden vergrößern sich mit der Zeit die Risse, Löcher und Beschädigungen. Es kommt zu Ausbrüchen und



größer werdenden Beschädigungen, die im Extremfall ganze Produktionsabläufe stoppen können.

Temperaturschwankungen, Werksverkehr, chemische Einflüsse und Feuchtigkeit tragen zusätzlich zu einer hohen Belastung bei. Durch unsere Besichtigung vor Ort, eine fachgerechte Beurteilung und die Erstellung eines Lösungsvorschlags mit einem passenden Sanierungskonzept runden wir unser Angebot ab.



Vorteile eines Industriebodensystems:

- mediendicht
- temperaturbeständig
- restelastisch
- hygienisch
- leitfähig
- pflegeleicht
- belastbar
- chemikalienbeständig
- fugenlos
- trittsicher
- robust



Wiederstandfähige Industrieböden für alle großen Industriezweige

Für jeden Zweck die passende Beschichtung - Wir sind Ihr richtiger Ansprechpartner.



Belastung: GERING

Speziell für Böden, die aufgrund von niedriger Nutzungsfrequenz nur geringen mechanischen Belastungen ausgesetzt sind. Von einer einfachen Versiegelung im Unifarbbton bis hin zu einer rutschhemmenden Variante.

- Farbige Versiegelung im Unifarbbton (RAL)
- Seidengläänzende oder seidenmatte Ausführung
- Rutschhemmende Variante möglich



Belastung: MITTEL

Privatgaragen und Lagerräume, Korridore oder Manufakturen – für moderat belastete Böden eignen sich sowohl die wasserdampfdiffusionsfähigen Multicolorbeläge, sowie die Rollbeschichtungssysteme mit Epoxy Color Top. Diese können optional mit Kontrastflocken und/oder auch rutschhemmenden Polymergranulat ausgestattet werden

- Farbige Versiegelung mit Kontrastflocken
- WDD-fähige Beschichtung mit MC Optik
- Rutschhemmende Epoxy Rollbeschichtung

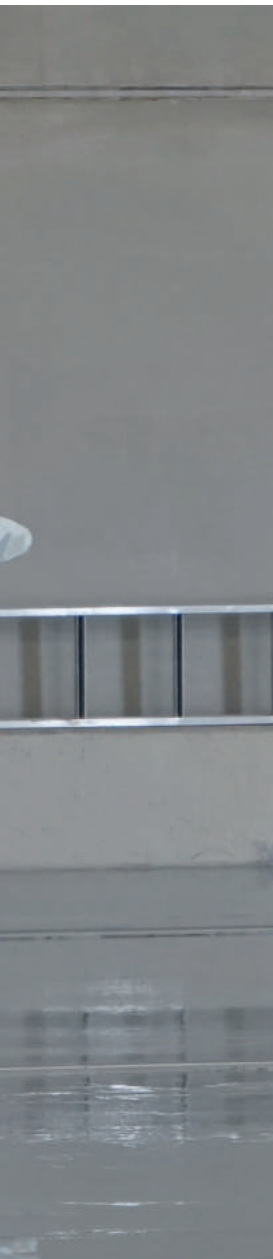


Belastung: ERHÖHT

Nicht nur in der Industrie muss der Boden dynamischen und punktuellen mechanischen sowie chemischen Belastungen standhalten. Auch im Bereich von Mehrfamilienhaustiefgaragen belasten Öle und Tausalze den Boden.

Um diesen erhöhten Anforderungen gerecht zu werden, bietet wir von rutschhemmende und flüssigkeitsdichte bis hin zu ableitfähige Bodensysteme an.

- Epoxy Fließbeschichtung mit Kontrastflocken
- Rutschhemmender Einstreubelag für restfeuchte Untergründe
- WHG Beschichtung; auch als ableitfähige Ausführung



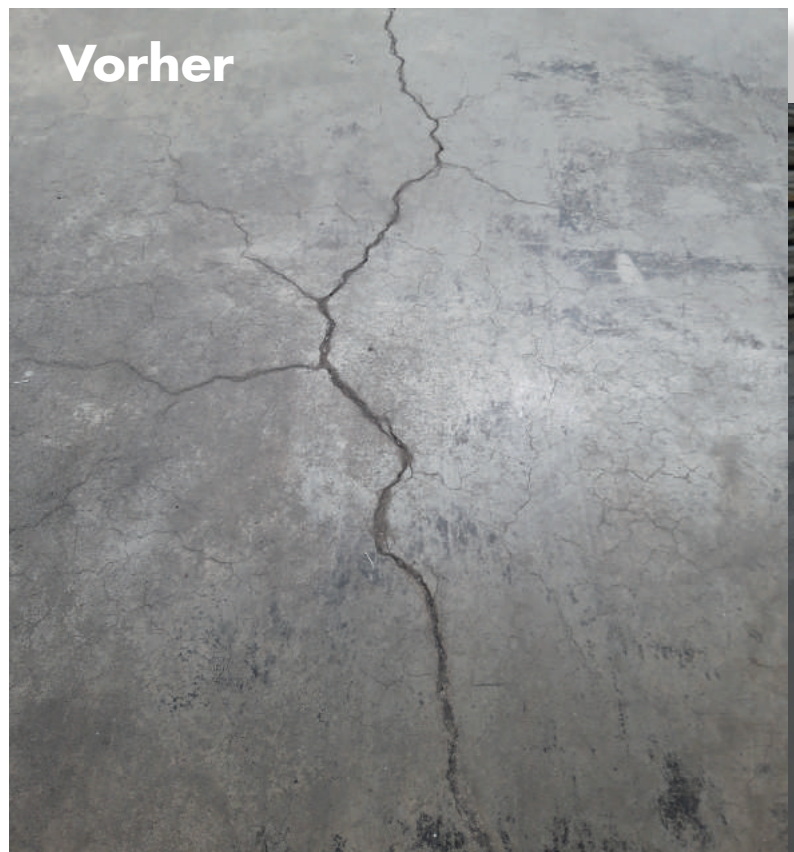
Sanierungskonzepte für beschädigte Industrieböden

Fachkundige Sanierung der Schadstellen vor einer Bodenbeschichtung.

Ein entscheidender Erfolgsfaktor ist die Widerstandsfähigkeit eines Industriebodens.

Verkehr, Schlagstöße, Abrasion oder Punktbelastungen sind die häufigsten mechanischen Beanspruchungen, denen ein Bodenbelag ausgesetzt ist. Daher müssen Bodensysteme den individuellen Belastungen entsprechend ausgewählt und appliziert werden.

Auch die chemische Beanspruchung im Hinblick auf die verschärften Vorschriften des Boden- und Gewässerschutzes (WHG § 62/63) gewinnt immer mehr an Bedeutung. Die Konzentration der Chemikalien in Kombination mit den Temperaturbedingungen schaffen die Basis um den optimalen Industrieboden auszuwählen.

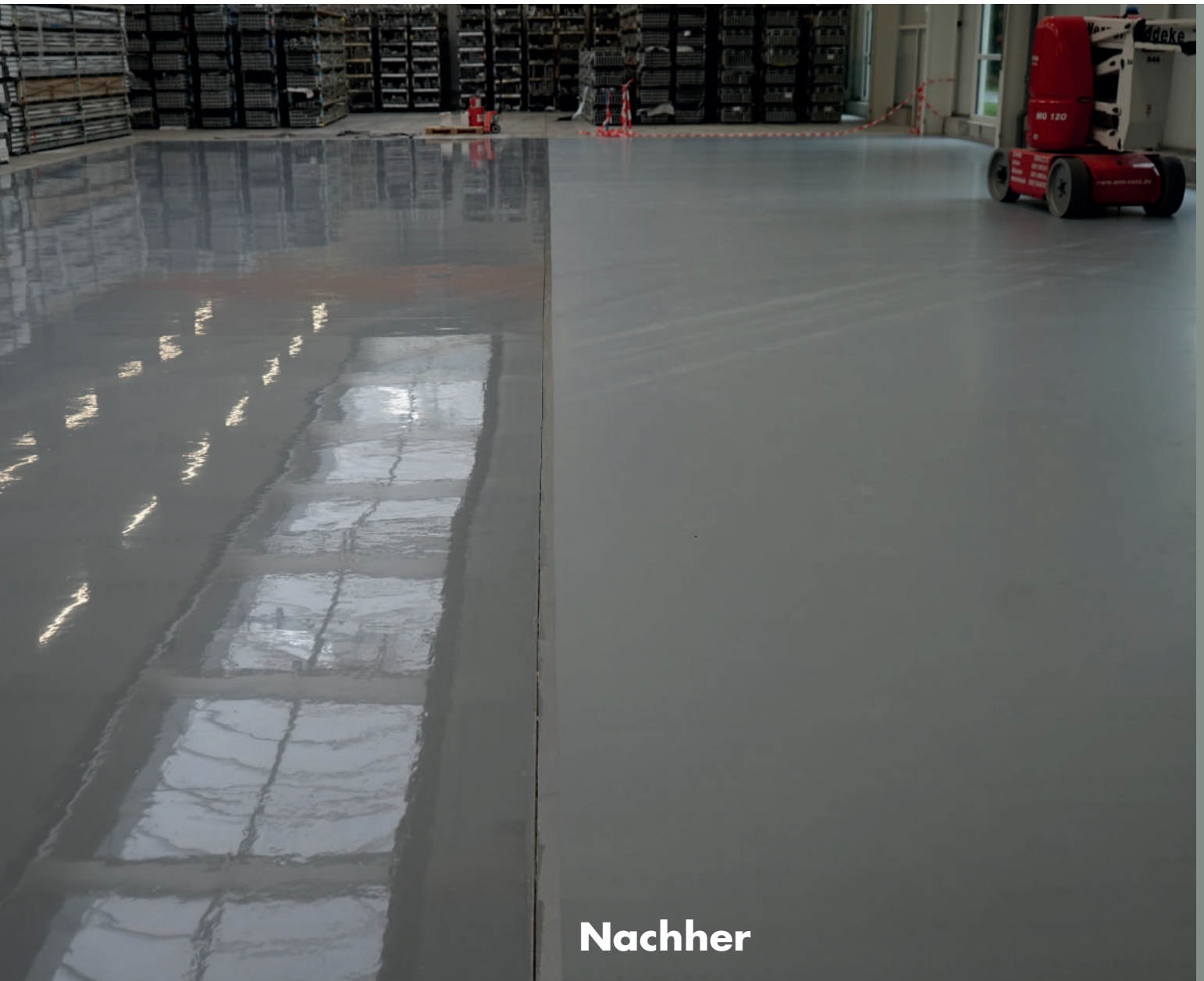


Die Reparatur Ihres Industriebodens ist ein wichtiger Teilbereich und wird in folgendem Video für Sie veranschaulicht:

**YouTube -
Jolmes Handwerk
Bodenbeschichtungen**

Unsere Bodenbeschichtung ist besonders gut einsetzbar in:

- Industrieflächen
- Landwirtschaftliche Lager
- Brauereien & Abfüllbetriebe
- Nass- & Sanitärbereiche
- Grossküchen & Gastro
- Verkaufsflächen
- Öffentliche Gebäude
- Backbetriebe





Jolmes Handwerk GmbH

Karl-Schurz-Straße 17
33100 Paderborn

Telefon: 05251/ 8999-0
Telefax: 05251/ 8999-99
E-Mail: info@jolmes.de

Weitere Informationen finden Sie auf der
Homepage Seite [**www.jolmes.de**](http://www.jolmes.de)



Scannen Sie jetzt den QR-Code ein,
um direkt auf die Seite zu gelangen.

